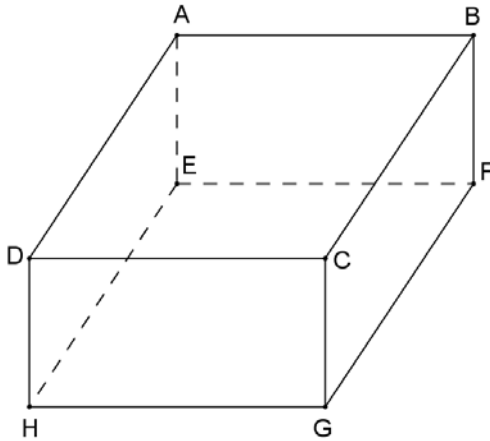


الموشور القائم و الأسطوانة

تمارين تطبيقية

تمرين 1

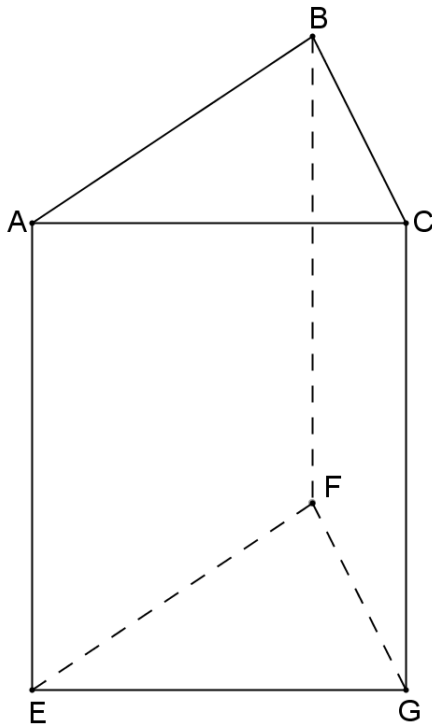
لاحظ الشكل جانبه :



- (1) - ما هي طبيعة هذا الموشور القائم ؟
- (2) - كم عدد رؤوسه ؟ أذكرها .
- (3) - كم عدد أحرفه ؟ أذكرها ؟
- (4) - كم عدد أوجهه الجانبية ؟ أذكرها .
- (5) - ما هي طبيعة قاعدته ؟ حددها .

تمرين 2

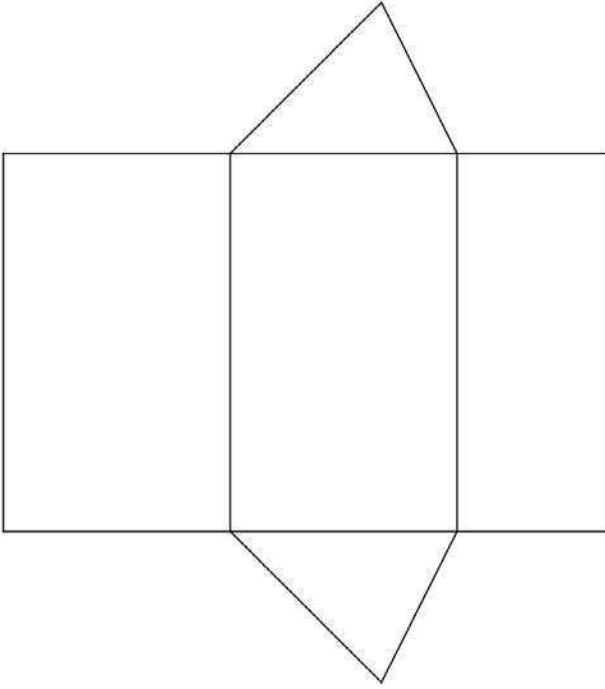
لاحظ الشكل جانبه :



- (1) - ما هي طبيعة هذا الموشور القائم ؟
- (2) - كم عدد رؤوسه ؟ أذكرها .
- (3) - كم عدد أحرفه ؟ أذكرها ؟
- (4) - كم عدد أوجهه الجانبية ؟ أذكرها .
- (5) - ما هي طبيعة قاعدته ؟ حددها .

تمرين 3

الشكل جانبه يمثل نشرًا لموشور قائم :



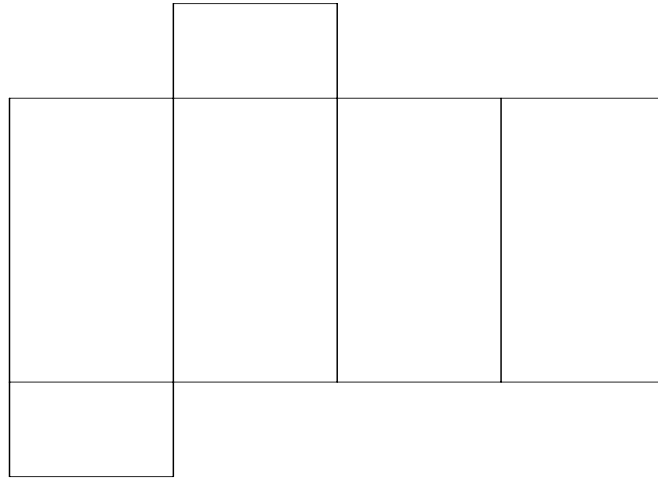
(1) – ما هي طبيعة هذا الموشور القائم ؟

(2) – حدد رؤوسه .

(3) – أرسمه

تمرين 4

الشكل الآتي يمثل نشرًا لموشور قائم :



(1) – ما هي طبيعة هذا الموشور القائم ؟

(3) – حدد رؤوسه .

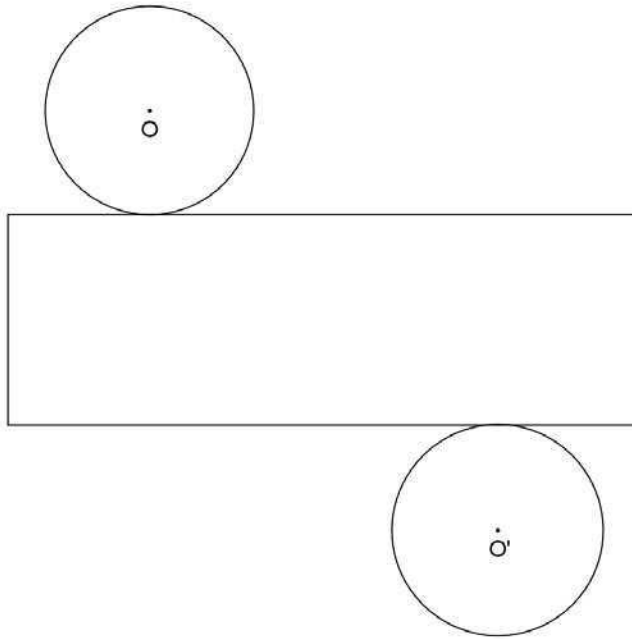
(2) – أرسم هذا الموشور القائم .

تمرين 5

- (1) – أنشئ نموذجا لموشور قائم ABCDEF قاعدته مثلث قائم الزاوية في A بحيث :
AB = 3 cm و AC = 4 cm و ارتفاعه BC = 6 cm .
- (2) – أرسم نشرًا لهذا الموشور القائم .

تمرين 6

الشكل الآتي يمثل نشرًا لموشور قائم :



- (1) – ما هي طبيعة هذا الموشور القائم ؟
- (2) – أرسم هذا الموشور القائم إذا علمت أن شعاعه 2 cm و أن ارتفاعه 7 cm .